



4 ve 5 Busbar Güneş Hücresi
4 ve 5 busbar hücre sahip olduğu yeni teknoloji ile birim alandaki enerji verimini artırır.

Elektrolüminesans Testi
Kızılötesi ışınım ile en küçük mikro çatlak ve kırıkların kalite kontrolü.

Güneş Simülatörü
1000W/m² ışınım, 25 oC sıcaklıkta +5 watt tolerans güvencesi ile güç toleranslarına göre sınıflandırma.

Düşük Sıcaklık Katsayısı
Düşük sıcaklık katsayısı, sıcaklığın yükseldiği durumlarda enerji kaybını azaltır.

% 75 Üzeri Fill Faktör Değeri
Yüksek Fill Factor değeri, artan güç. Hücre Gücü: 4-5 Busbarlı yüksek güce sahip hücreler.

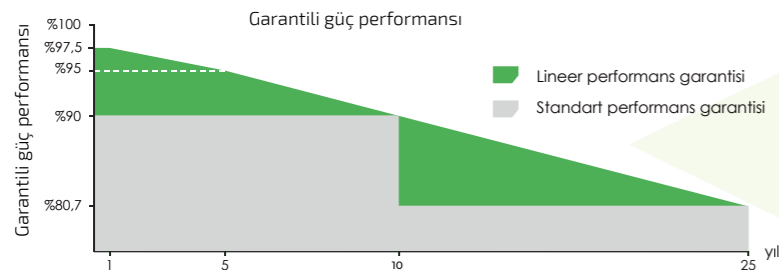
Tam Zamanında Üretim
Panel içerisinde değiştirilemez üretim tarihi ve son bir yılda üretilen panel satış garantisi.

Anti-PID Garantisi:
Seri üretimde 60°C/%85 bağıl nem koşulları altında, modüllerde PID etkisine bağlı enerji kayıplarının sınırlı olacağı garanti edilmektedir.

Sertifikalar

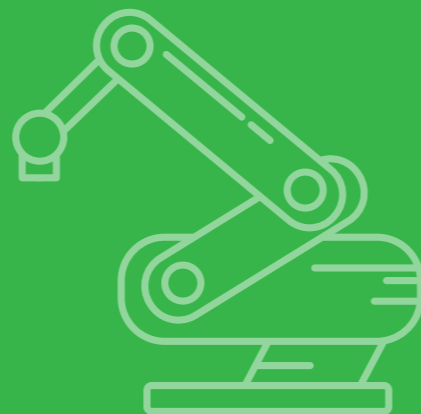
IEC 61215
IEC 61730

Teknik Çizimler



TAM OTOMATİK ÜRETİM HATTI

Tüm Prosesler
El Değmeden Aynı
Kalitede!



| Elektriksel Veriler | Model | Model | SYP60P260 | SYP60P265 | SYP60P270 | SYP60P275 | SYP60P280 | SYP60P285 |
|---------------------|---------|-----------|-----------|-----------|-----------|-----------|-----------|-----------|
| | Güç | Pmpp (wp) | | 260 | 265 | 270 | 275 | 280 |
| Max. Güç Voltajı | Vmp (V) | | 30,60 | 30,80 | 30,9 | 31,4 | 31,7 | 31,9 |
| Max Güç Akımı | Imp (A) | | 8,50 | 8,61 | 8,73 | 8,81 | 8,92 | 9,02 |
| Açık Devre Voltajı | Voc (V) | | 37,50 | 37,70 | 37,9 | 38,1 | 38,2 | 38,3 |
| Kısa Devre Akımı | Isc (A) | | 9,07 | 9,15 | 9,22 | 9,32 | 9,4 | 9,49 |
| Modül Verimi | % | | 15,68 | 15,98% | 16,28% | 16,58% | 16,88% | 17,18% |

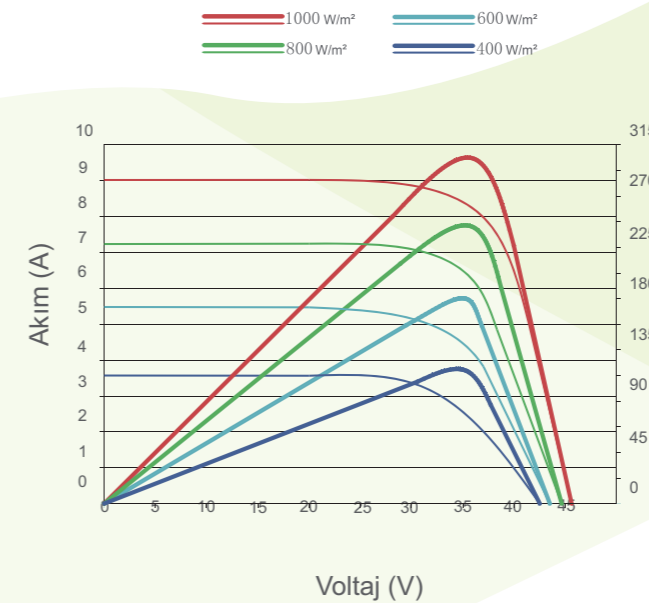
STC: 1000 W/m² Işınım, 25°C Hücre Sıcaklığı, 1,5 AM

| Mekanik Özellikler | Panel Ölçüsü | mm | 1662 x 998 (± 1 mm) |
|---------------------|----------------|---|---------------------|
| | Çerçeve Ölçüsü | mm | 35 x 30 (± 0,5 mm) |
| Ağırlık | kg | 19 (± 1 kg) | |
| Ön Cam | mm | 3,2 mm Anti Reflektif veya Naturel Temperli Cam | |
| Arka Tabaka | | Beyaz Çok Katmanlı Tabaka | |
| Encapsulation | | EVA (Etil Vinil Asetat) | |
| Çerçeve | | Eri Eloksallı Alüminyum | |
| Bağlantı Kutusu | | IP67 veya IP68 | |
| Diyotlar | | 3 Bypass Diodes | |
| Kablo Konnektörleri | | MC4 | |
| Maksimum Yük | Pa | 5400 | |

| En Yüksek Değerler | Çalışma Sıcaklığı | °C | - 40 to 85°C | Sıcaklık Oranları | Sıcaklık Katsayısı Pmax | %/°C | - 0.43 |
|------------------------------|-------------------------|----|------------------------|-------------------|-------------------------|------|--------|
| | Maksimum Sistem Voltajı | V | 1000 | | Sıcaklık Katsayısı Voc | %/°C | - 0.32 |
| Maksimum Seri Sigorta Değeri | A | 15 | Sıcaklık Katsayısı Isc | %/°C | 0.08 | | |

| Garanti | Ürün İşçilik Garantisi | | 10 Yıl |
|---------|-----------------------------|--------|--------|
| | Lineer Performans Garantisi | 10 Yıl | 90% |
| | 25 Yıl | 80% | |

Grafikler



Teknik Çizimler

